

WINDSURFEROMRÅDET PÅ RØMØ FLYTTER

Wind-kitesurferområdet på Rømø, Lakolk, flytter fra Lakolk syd til Lakolk nord.

● Det nye Surferområde findes til højre på stranden når du kommer fra Lakolk nedkørslen.

Rømø strand er dynamisk og i udvikling. Klitter bygges op, slides ned, flytter sig og bygges op nye steder. Sand kommer og sand går.

De seneste års kliddynamik har gjort adgangen til surferområdet problematisk. Derfor flytter Skov- og Naturstyrelsen surferområdet til det mere tilgængelige område mod nord.

Velkommen

Vi håber at I vil blive tilfredse med det nye område.



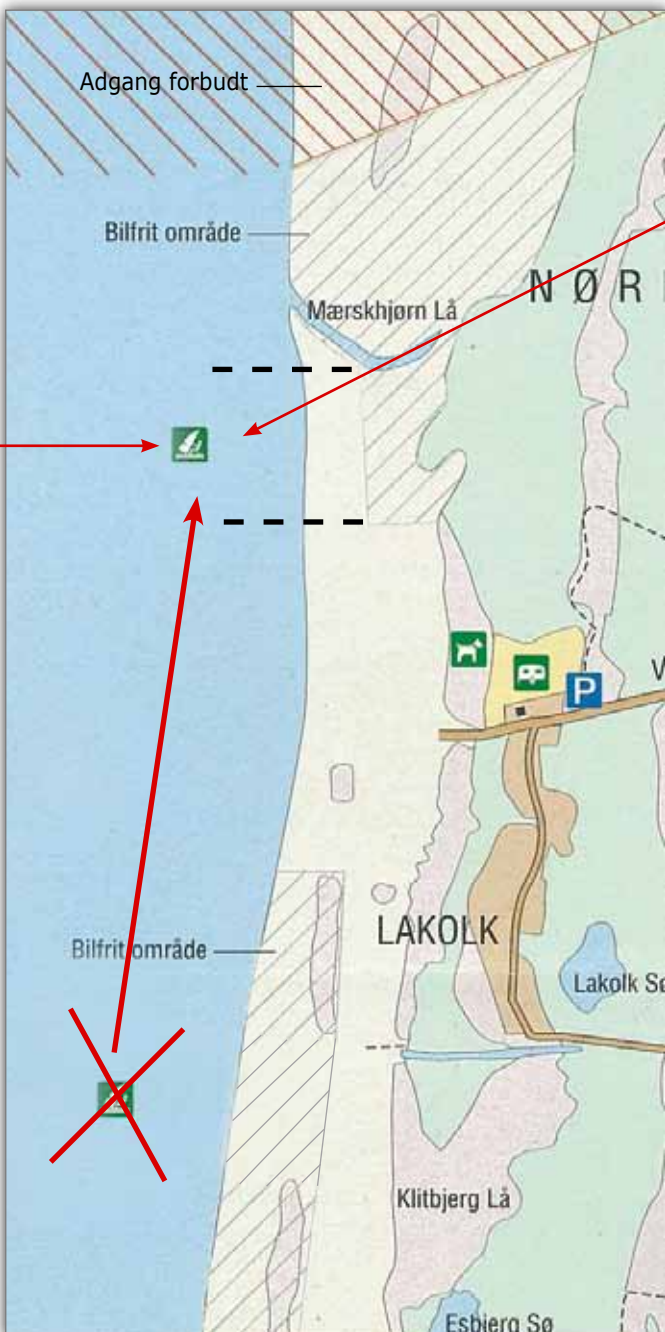
Miljøministeriet

Skov- og Naturstyrelsen, Vadehavet

Skovridervej 3, 6510 Gram

74 82 61 05

email Vadehavet@sns.dk · www.skovognatur.dk



NEUES WINDSURFGEBIET – RØMØ

Das Wind- und Kitesurfgebiet in Lakolk auf Rømø wird von Lakolk Süd nach Lakolk Nord verlegt.

● Das neue Surfgebiet finden Sie dann auf der rechten Seite des Strandes von Lakolk, wenn Sie hier auf den Strand fahren.

Der Strand von Rømø ist dynamisch und in ständiger Entwicklung. Dünen entstehen neu, werden abgebaut und verlagern sich. Der Sand kommt und geht. Die Dünendynamik der letzten Jahre hat den Zugang zum Surfgebiet schwer gemacht. Deshalb verlegt Skov- og Naturstyrelsen das Surfgebiet in ein zugänglicheres Gebiet im Norden.

Willkommen.

Wir hoffen das neue Gebiet wird Ihnen gefallen.

NEW WINDSURF AREA – RØMØ

The wind- and kitesurf area in Lakolk on Rømø will be moved from south Lakolk to north Lakolk.

● The new surf area will then be situated on the right side of the Lakolk beach, when you enter the beach here.

The beach on Rømø is dynamic and constantly evolving. Dunes are formed, deformed and replaced. Sand comes and goes. The dune dynamic of the past years has made the accessibility of the surf area difficult. Therefore, the Skov- og Naturstyrelsen has decided to move the surf area to a more accessible part in the north.

Welcome.

We hope you will enjoy the new area.